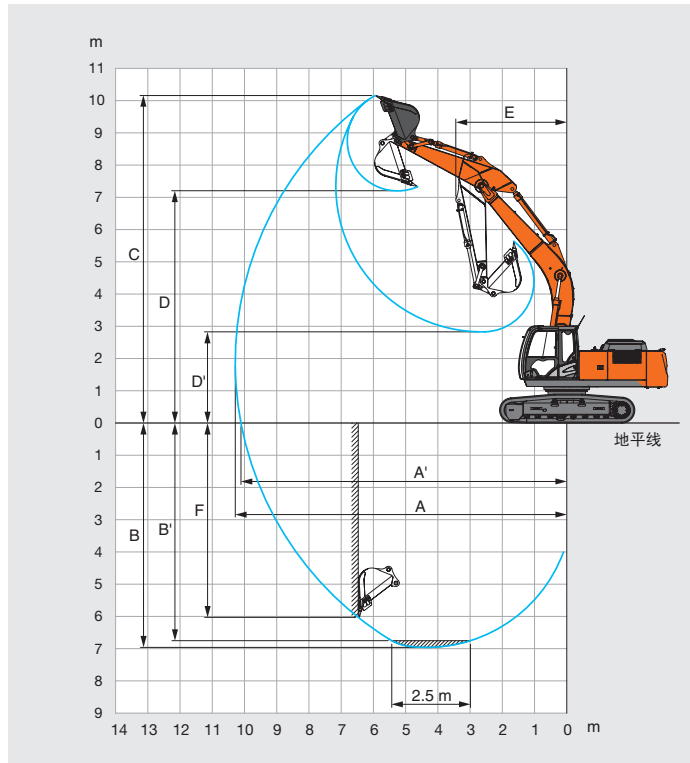


主要规格		
机号		ZX250K-5A
工作质量	kg	25,700
主机质量	kg	19,300
铲斗容量	m ³	1.2 H型
履带板宽度	mm	600

性能		
接地比压	kPa (kgf / cm ²)	56 (0.57)
回转速度	min ⁻¹ (rpm)	12.4
行走速度(高/低)	km / h	5.5/3.4
爬坡能力	% (度)	70 (35)

工作范围



单位: mm	
A 最大挖掘半径	10,290
A' 最大挖掘半径(在地面)	10,110
B 最大挖掘深度	6,960
B' 最大挖掘深度(2.5m平面)	6,750
C 最大切削高度	10,160
D 最大卸载高度	7,200
D' 最小卸载高度	2,830
E 最小回转半径	3,440
F 最大垂直挖深	6,030

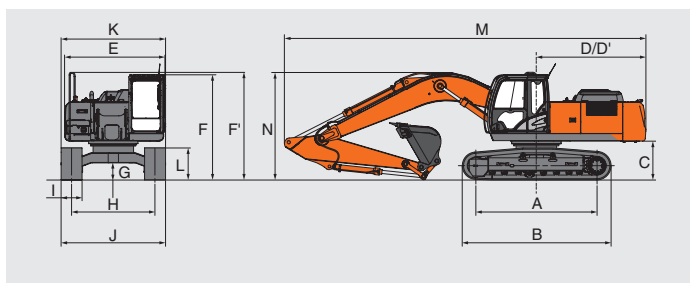
不包括履带板凸缘高度

发动机	
型号	五十铃 GH-4HK1XKSA-01
型式	4冲程, 水冷, 电控喷射式, 涡轮增压, 中冷式
额定功率	kW (PS) 127 (173)
排量	L 5.193

液压装置	
液压泵型式	变量柱塞式×2 齿轮式×1
主溢流阀设定压力	MPa (kgf / cm ²) 34.3 (350)
回转液压马达型式	定量柱塞式×1
行走液压马达型式	变量柱塞式×2
停车制动器型式	机械式

油箱容量	
燃油箱容量(柴油)	L 510
液压油箱容量	L 243
机油更换箱	L 23

外形尺寸



单位: mm

ZX250K-5A	
A 轮间距	3,460
B 下部行走体长度	4,260
* C 配重离地间隙	1,080
D 后端回转半径	3,140
D' 后端长度	3,140
E 上部回转平台总宽度	2,930
F 驾驶室总高度	3,010
F' 上部回转平台总高度	3,080
* G 最小离地间隙	460
H 轨距	2,390
I 履带板宽度(三筋履带板)	600
J 下部行走体宽度	2,990
K 总宽度	2,990
* L 履带高度(带三筋履带板)	920
M 总长度	10,360
N 动臂总高度	3,080

* 不包括履带板凸缘高度

ZAXIS-5系列

HITACHI

Reliable solutions

可装备多种附件的多功能液压挖掘机

APPLICATION & ATTACHMENT

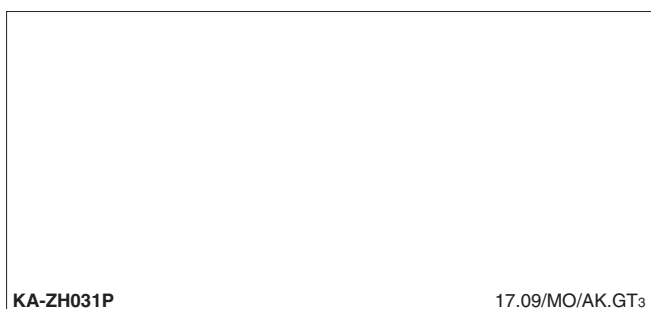


日立建机(上海)有限公司

地址: 上海浦东外高桥保税区泰谷路65号
邮编: 200131
网址: www.hitachicm.com.cn

- 在未经通告的情况下, 产品样本中所记载的内容可能会有所变动。
- 此样本中的部分照片可能与实际销售机器有所差异。
- 此样本中的部分照片仅为展示而拍摄, 为了安全起见, 在离开机器前请务必将工作装置触地。

在使用前, 请务必认真阅读《操作人员手册》并正确操作。



KA-ZH031P

17.09/MO/AK.GT3

中国印刷

ZAXIS250k

机号: ZX250K-5A
发动机额定功率(净): 127 kW (173 PS)
工作质量: 25,700 kg



能够应对城市拆迁、矿山石场破碎、土木工程等多种工矿作业需求

- 原装进口高品质高耐用的环保发动机
- 日立高效的HIOSIII液压系统
- 拆除作业专用的强化设计



1. 加强型斗杆

采用上下补强设计。



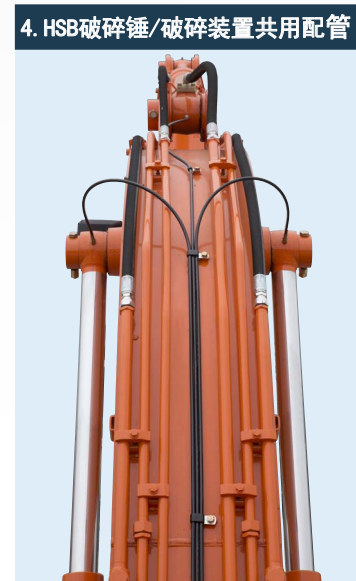
2. 加强及加长型B连杆

采用高强度HT80钢，长度由620 mm 加长至645 mm。



3. 增量配重

950 kg增量配重。



4. HSB破碎锤/破碎装置共用配管



5. 附件操作踏板

可以通过踏板来操作破碎锤或其他附件。



6. 螺栓安装型脚踏

提高耐久性、便于拆装。



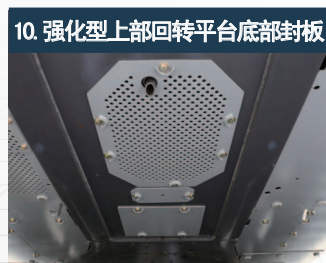
7. 驾驶室前窗下部护网

可选配上部、顶部护网。



8. 附加补强板

提高下部行走体的稳定性，耐久性。



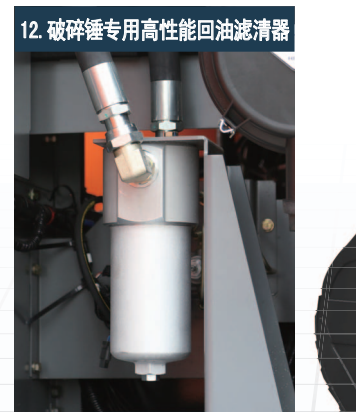
10. 强化型上部回转平台底部封板

全封闭且板厚增加至6 mm。



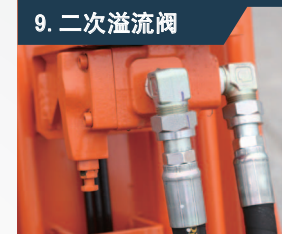
11. 三通阀

根据不同的前端附件对液压系统内流向进行切换。



12. 破碎锤专用高性能回油滤清器

大幅降低液压回路被污染的风险。



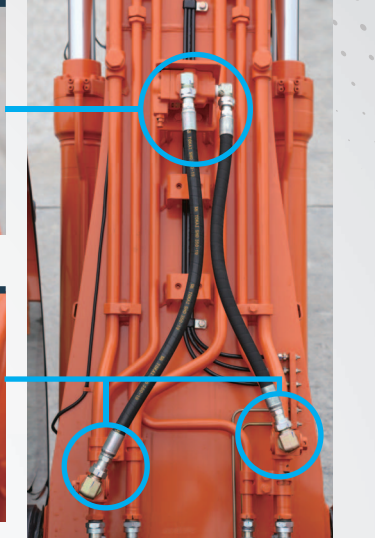
9. 二次溢流阀

设置二次溢流阀压力来设定前端工作装置的工作压力。



9. 二次溢流开关阀

在不使用破碎锤而使用其它附件时关闭二次溢流阀。



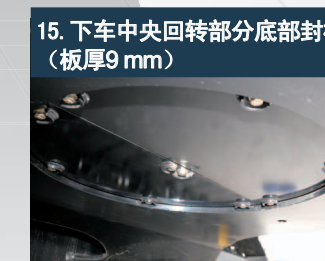
13. 空气预滤清器

有助于延长空气主滤的寿命，进而有效保护发动机。



14. 高性能滤清器

提高机器使用寿命，延长保养周期，降低保养成本。同时配备堵塞报警传感装置。



15. 下车中央回转部分底部封板 (板厚9 mm)

防止钢筋对中央回转部分造成伤害。



16. 螺栓的保护装置

防止作业现场的硬物对螺栓造成损害。

附件



破碎锤



粉碎机



抓叉



液压剪



铲斗